

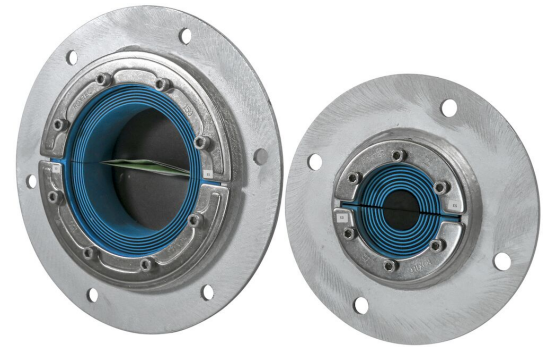


# Bague Roxtec RS EMC avec SLF RS

Bague pour la CEM avec douille à boulonner, pour câble ou tuyauterie unique.

Le Roxtec RS EMC avec SLF RS est une solution d'étanchéité garantissant la compatibilité électromagnétique. Le passage étanche est doté d'une douille métallique, il est conçu pour un câble ou une tuyauterie unique. La bague se compose de deux moitiés avec des couches pelables, pour s'adapter à des câbles et des tuyauteries de différentes tailles. Il existe une version ES pour le blindage électromagnétique et une version PE qui offre une protection contre les perturbations conduites. La douille se boulonne à la structure. Utilisez le bâtonnet de test Roxtec EC pour obtenir une indication des performances électriques des installations de passage de câbles Roxtec BG™ ou ES.

- Résistant aux rongeurs
- Installation facile et rapide



## Caractéristiques du produit



Coupe-feu



Étanche à l'eau



Étanche au gaz



Protection IEM

## Structure d'installation



Métal

## Type de fixation



Boulonnage

## Classements et certificats

### Feu

- CLASSE A conformément au code FTP IMO 2010
- Classement E/EI selon EN 13501
- Classement F/T selon UL 1479
- CLASSE H selon IMO 2010 FTP Code + Courbe de charge calorifique HC
- Jetfire selon ISO 22899-1 et OTI 95634

### Étanchéité

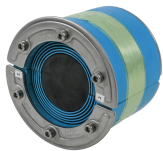
- Gaz: 2,67 bars (catastrophique)
- Eau: 4 bars (catastrophique)

### Supports

- Blindage électromagnétique
- Compensation de potentiel

## Éléments d'étanchéité

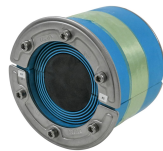
### Éléments d'étanchéité



Bague RS PE



Douille SLF RS



Bague RS ES



Lubrifiant Roxtec

### Accessoires



Accessoires ES et BG

Pour plus d'informations, veuillez consulter [roxtec.com](https://www.roxtec.com).



The product information provided by Roxtec does not release the purchaser of the Roxtec system, or part thereof, from the obligation to independently determine the suitability of the products for the intended process, installation and/or use.

Roxtec gives no guarantee for the Roxtec system or any part thereof and assumes no liability for any loss or damage whatsoever, whether direct, indirect, consequential, loss of profit or otherwise, occurred or caused by the Roxtec systems or installations containing components not manufactured by an authorized manufacturer and/or occurred or caused by the use of the Roxtec system in a manner or for an application other than for which the Roxtec system was designed or intended.

Roxtec expressly excludes any implied warranties of merchantability and fitness for a particular purpose and all other express or implied representations and warranties provided by statute or common law. User determines suitability of the Roxtec system for intended use and assumes all risk and liability in connection therewith. In no event shall Roxtec be liable for indirect, consequential, punitive, special, exemplary or incidental damages or losses.

The Roxtec products are offered and sold in accordance with the conditions of the Roxtec General Terms of Sales. The latest version of the Roxtec General Terms of Sales can be downloaded from <https://www.roxtec.com/en/about-us/about-roxtec/general-terms-of-sales/>

We reserve the right to make changes to the product and technical information without further notice. Any errors in print or entry are no claims for indemnity. The content of this publication is the property of Roxtec International AB and is protected by copyright.

This document was generated on: 2024-04-25